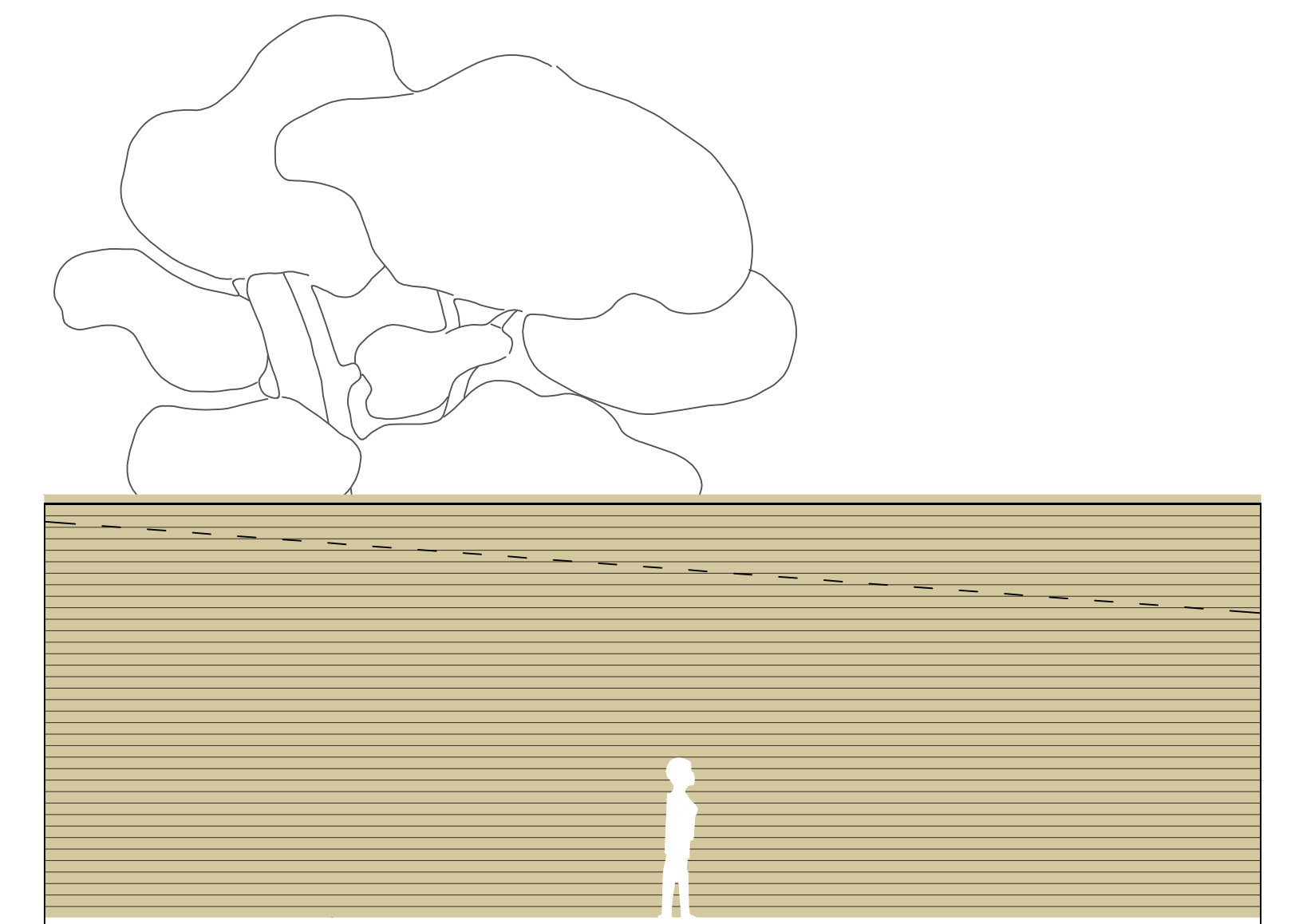
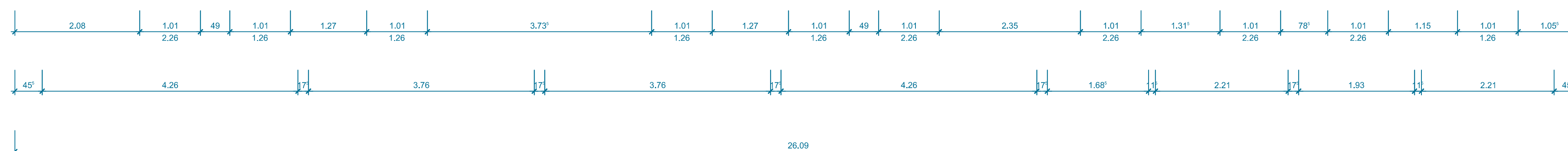
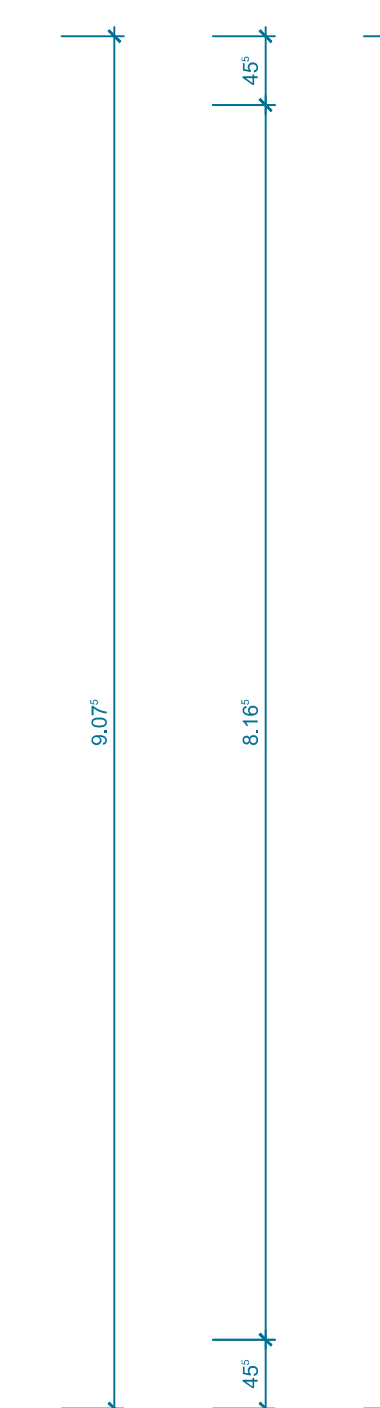
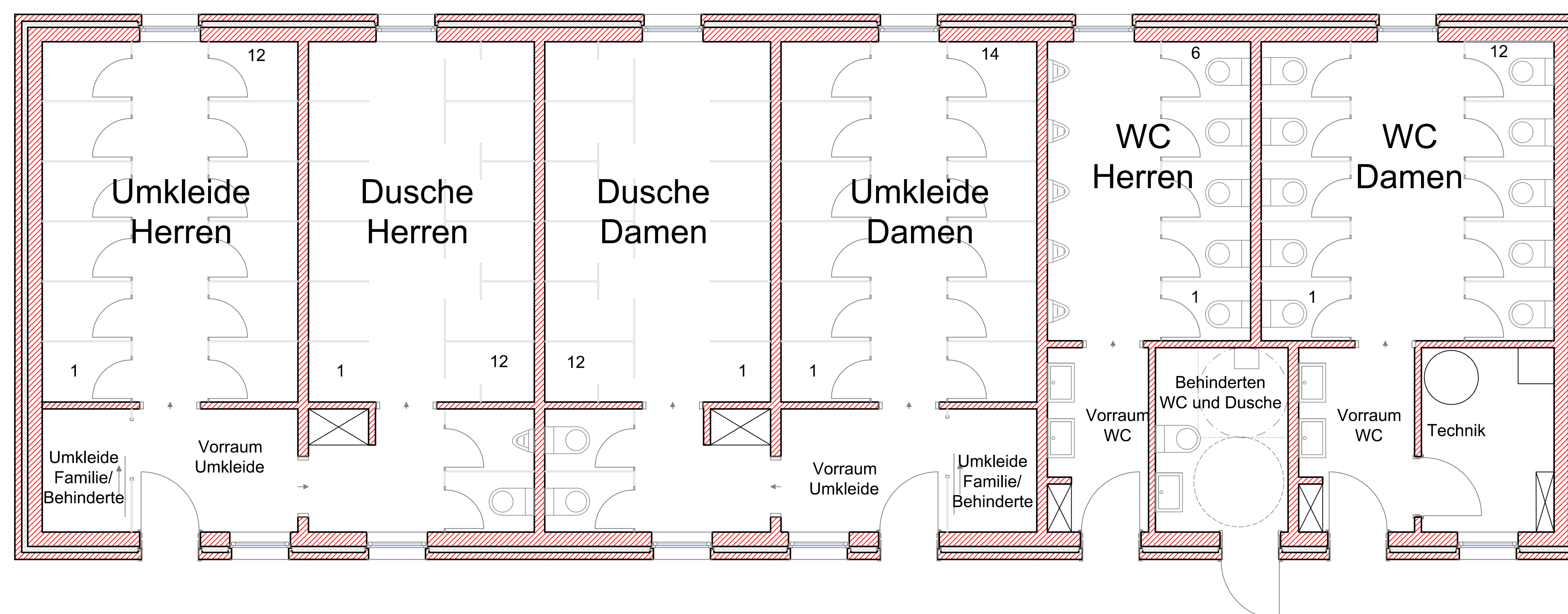
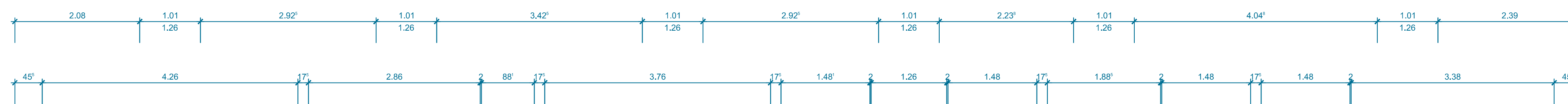


Ansicht Terrassenseite



Seitenansicht



BRINKMANN + DEPPEN
 ARCHITEKT / LANDSCHAFTSARCHITEKT

Dipl.-Ing. Architekt Rudolf Brinkmann
 Dipl.-Ing. Landschaftsarchitekt Christian Deppen

LAPPENBRINK 35 48336 SASSENBERG
 TEL. 02583/2172 FAX 02583/3133
 INTERNET: www.brinkmann-deppen.de
 E-MAIL: info@brinkmann-deppen.de

Bauvorhaben	Feldmarksee, Gebäude und Außenanlagen	Datum	März 14
Blatt	Entwurf Umkleidegebäude	Gez.	RU
Bauherr	Stadt Sassenberg	Größe	97/42
		Maßstab	1 : 50
Bauort	Zum Knapp 13, Sassenberg	Blatt-Nr.	13/19/02

Architekt